

# Welding-MATE

WM-6 KAYNAK MAKİNESİ UZAKTAN KUMANDASI

Kablosuz!  
Uzaktan - Kaynak Esnasında Amperi Ayarlayın



## Welding-MATE WM-6

Kaynak makineleri için kablosuz uzaktan kumanda sistemi  
Çıkış gücünü butona basılarak değiştirilebilir  
Çıkış değeri ekrandan görülebilir  
Kaynak gücünü uzaktan açıp kapatır  
Kaynak kalitesini ve veriminizi artırır!

### Özellikler:

- Piyasadaki çoğu kaynak makinesiyle uyumludur.
- Büyük, arka aydınlatmalı LCD ekran
- 100 metre haberleşme mesafesi
- Gerilim (0~10 V) veya akım (4~20 mA) çıkış kontrollü



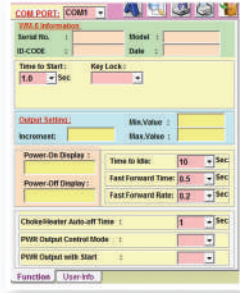
Suya dayanıklı quick-kaplin alıcı fiş-priz sistemli  
Cam elyaf takviyel yüksek dayanımlı IP65 muhafaza

**Welding-MATE**



CE

Çeşitli çıkış-fonksyon ayarları yapabilmek için bilgisayar arayüzü mevcuttur.



Altta, dizel motorlu bir kaynak makinesine (Ranger 305) yapılmış olan uygulama görülmektedir. WM-6 ile Motor Start-stop, jikle, kaynak on-off ve kaynak gücü + / - kontrol edilebilmektedir.



#### TEKNİK ÖZELLİKLER

##### VERİCİ

- Besleme kaynağı: 2 x 1,5V AA (kalem) pil
- Ebat: 120 x 55 x 25 mm
- Ağırlık: 175 Gr (piller dahil)
- Çalışma ortam ısısı: -20°C ~ +70°C
- Haberleşme mesafesi: 100m

##### ALICI

- Besleme kaynağı: 12 - 24 VDC
- Sarfıyat: 1A (max)
- Ebat: 167 x 154 x 88 mm
- Ağırlık: 850 Gr (kablo hariç)
- Çalışma ortam ısısı: -40oC ~+80oC
- Analog çıkış: DC 0~10 V veya 4~20 mA
- Dijital çıkış: 4(+2)Ana röle, kaynak on-off, jikle on-off, Aux, (+ ve -)

**UTING**  
ELEKTRONİK

Uting Elektronik ve Endüstriyel Ürünler  
Müessilik, Dış Tic. ve San. Ltd. Şti.  
Tel: 0212-639 20 95-97 Faks: 0212- 639 32 19  
E-Mail: mail@utingelektronik.com  
www.utingelektronik.com