

Oransal Çıkışlı - Radyo Frekans Kontrollü

Alpha 6000

Endüstriyel Uzaktan Kumanda Sistemi



Oransal Çıkışı

Alpha 6000

Endüstriyel Uzaktan Kumanda Sistemleri

Çoklu Güvenlik Döngüsü Kullanır

Alpha 600 sistemi üstün niteliklere sahip, gelişmiş teknolojiyle donatılmış bir endüstriyel uzaktan kumanda sistemidir. İhtiyaca göre programlanıp uyarlanabilme özelliği onu farklı birçok endüstriyel uygulamada rahatlıkla kullanılabilir kılmaktadır.

Her türde endüstriyel vinç, kule vinçleri, inşaat makineleri, otomatik kontrol sistemleri, madencilik makinelerinde ve uzaktan kablosuz kumanda gerektiren daha birçok alandaki makinelerin kontrol edilmesini sağlayan Alpha 6000 sistemleri çok sayıda güvenlik unsuru ihtiva ederek azami derecede emniyet ve güvenli çalışma ortamı sağlar.

Gelişmiş Sistem Yazılımı

Sistemin sahip olduğu kontrol mekanizması, vericinin veri iletiminde bir kesiklik veya karışma algıladığı anda kullanım güvenliğini sağlamak üzere 1 saniye içinde tüm sistemin kapanmasını sağlar.

Güvenli Kullanım

- 20~24 biblik özgün ID kodu kullanımıyla başka radyo kontrollü sistemlerden karışma olmaksızın sistemin sadece kendi vericisinden gelen komutların icra edilmesini sağlar.
- Sistem EN ISO 13849-1 Kategori-3 güvenlik şartnamesi ve CE direktiflerine uygunluk sertifikalarına sahiptir. Acil Stop ve ana röle kontrol döngüleri birbirinden bağımsız şekilde çalışarak sistem için çift güvenlik unsuru teşkil eder. ESD (Elektrostatik Deşarj) koruma seviyesi 15.000 Volt üzerindedir.

Acil Stop Bas-Çek Kontrolü

Sistem devreye girmeden önce 'Acil Stop' butonuna basılmasını ve butonun tekrar normal konuma alınmasını isteyerek Acil stop buton mekanizmasının gerektiği gibi çalıştığını kontrol eder.

Dinamik Dahili Sistem Kontrolü

Acil stop komutu algılandığında ana rölenin konum değişikliğini yaptıktan emin olan bir dinamik kontrol devresi ilave güvenlik sağlamaktadır.

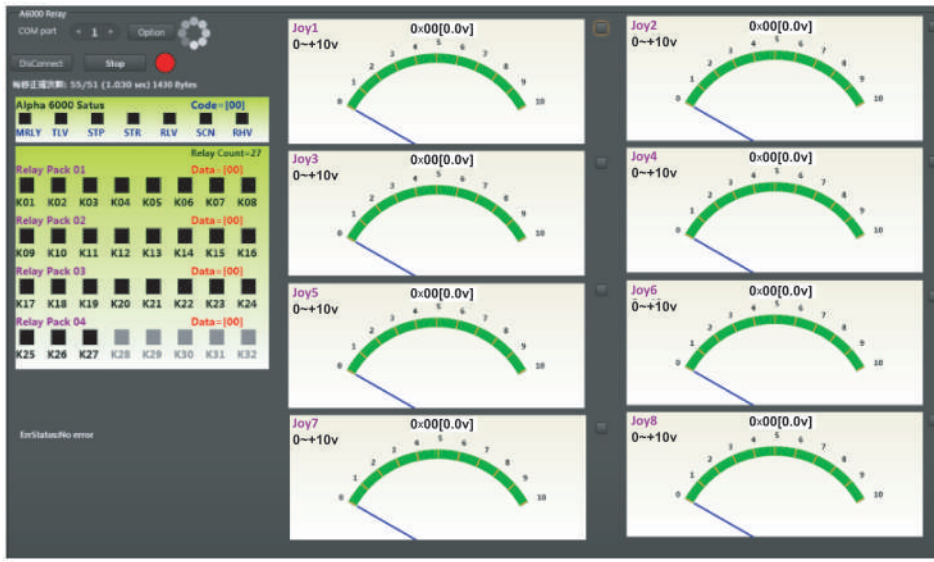
DDK - Düşme ve Devrilme Kontrolü

Verici düştüğünde veya olağan dışı bir açıyla pozisyon aldığı anda DDK devresi sistem güvenliğini sağlayabilmektedir.

Verici ve Alıcı İsteğinize Göre Tasarlanabilir

Dayanıklı ve Su Geçirmez

- Verici muhafazası aşınmaya, yüksek ısıya, güneş ışınlarına, yağ, asit, su, toz ve alkaline karşı dayanım gösterecek özel bir malzemeden imal edilmiştir. Ar-Ge departmanının kendi geliştirdiği temassız joystickler aşınma ve doğrudan kontak dezavantajlarını bertaraf etmektedir. Mekanik olarak minimum 1 milyon hareket yapacak şekilde tasarlanan joysticklerin elektronik ömrü sonsuzdur. Koruma çerçevesinde yapılan iyileştirme ekstar dayanıklılık ve koruma sağlamaktadır.
- Alıcı muhafazası %100 alüminyum alaşımından mamuldür. Statik elektrik etkilerini tamamen ortadan kaldırdığı gibi radyo dalgalarından da tam koruma sağlar. Ayrıca, izoleli analog çıkışlar bu sayede dış etkilerden daha da iyi korunabilmektedir.



RS-485 Çıkış Opsiyonu

1. Alıcıya takılan ilave bir RS-485 kontrol kartı sayesinde vericinin komutları alıcıdan ihraç edilebilmekte ve böylelikle bir PLC veya bilgisayarın doğrudan ağ üzerinden komut alır gibi kontrolü sağlanabilmektedir.

Modüler Yapı

Alıcı tamamen modüler bir iç yapıya sahiptir. Alıcı RF modülü, dekoder modülü, röle kartları, oransal çıkış kartı, LCD ekran modülü, besleme modülü, dijital joystick genişletici röle modülü kolayca dışarı alınarak gerekli bakım - kontrol değişim / ilave kolaylıkla yapılabilir.

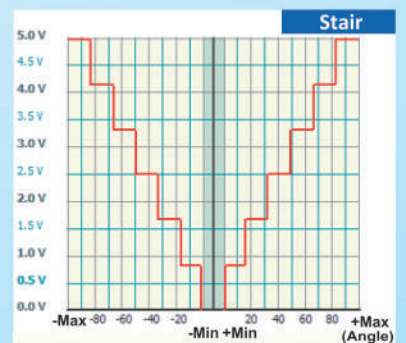
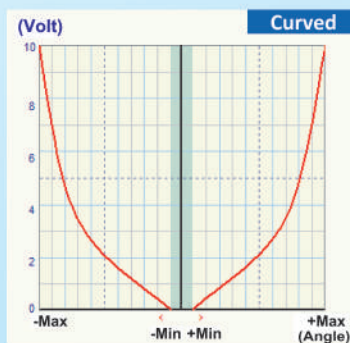
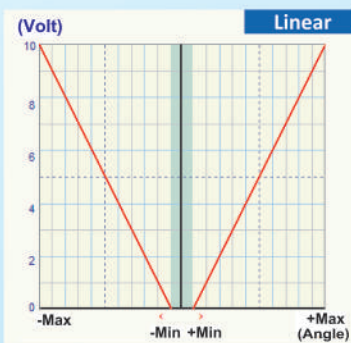
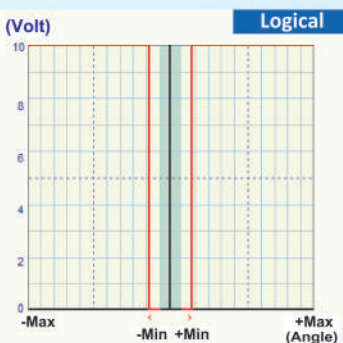
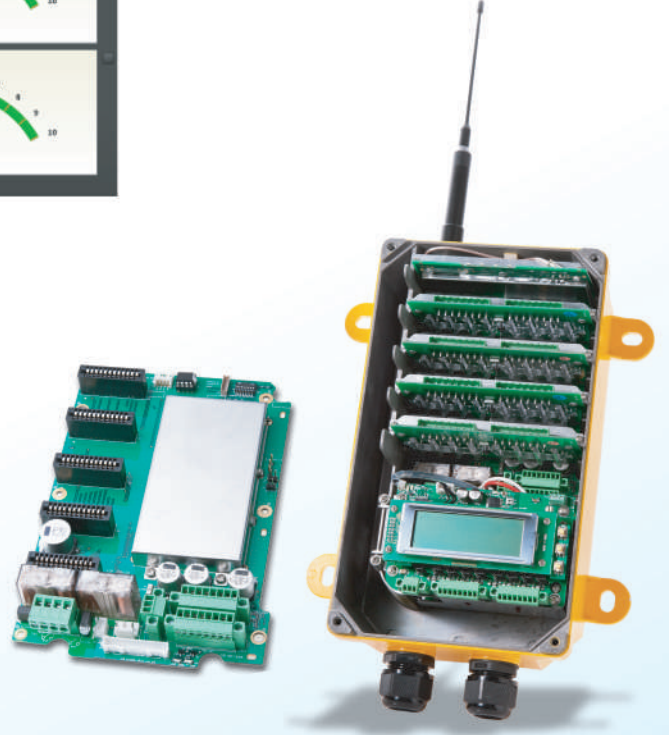
LCD ekran tüm röle çıkışlarını, oransal çıkış değerlerini, gelen sinyal şiddetini, hata mesajlarını ve daha birçok veriyi göstererek alıcının durumu hakkında bilgi verir.

Programlanabilme ve Üstün Sistem Özellikleri

Alpha 6000 sisteminin tüm çıkışları programlanabilme özelliğine sahiptir. Uygulamanın gerektirdiği özel çıkış sinyalleri için belli bir fonksiyonaistenilen herhangi bir röle atanabildiği gibi, eşzamanlı ve ters kontak verebilen ilave röle atamak da mümkündür. Sistemin sahip olduğu esnek ve çok gelişmiş yazılım distribütör ve yetkili servis noktalarında özel bilgisayar programı üzerinden şekillendirilebilmektedir.

Oransal çıkışlar joystick konumuna göre doğrusal, değişken ivme yapısına göre, merdiven yapıda veya belli bir değer itibariyle sabit çıkış verecek şekilde programlanabilmektedir. 15 farklı joystick çıkış modu arasından seçim yapılabilmektedir. ayrıca 8 farklı çıkış değeri arasından seçim yapılarak örneğin 0-10 V, 0-5 V, -10/0/+10 V veya 4-20 mA gibi değerlerle akım veya gerilim kontrollü çıkış alınması sağlanabilmektedir.

Alıcı otomatik kanal tarama, tandem verici kullanımı, kontrolün diğer vericiye aktarımı (pitch & catch), vericinin farklı alıcıya kilitlemesi, SICK-LAZER çarpışma önleme sistemi kullanımı gibi farklı özellikler Alpha 6000 uzaktan kumanda sistemine değer katan üstün özelliklerdir.



Alpha 6000 - VERİCİ

Frekans Aralığı : PLL 433 MHz
Haberleşme Mesafesi : 100 metre ve üzeri
Çalışma Süresi : 30+ Saat (kesintisiz) 2050mA Bat.
Sarfıyat : 70mA (yaklaşık, normal)
Sarfıyat : 10mA (yaklaşık, uyku modu)
Güvenlik ID Kodu : 1.048.576 farklı ID
Kanal Aralığı : 25 KHz
Frekans Kontrolü : VTCXO + Synthesizer PLL
Frekans Kayması : < 3ppm, -10°C ~ 70°C 'de
Frekans Sapması : < 1ppm, 25°C 'de
Sanal Emisyon : > 60 dBc
Çıkış Gücü : 1.0mW
Emisyon : 2FSK
Anten Empedansı : 50 ohm
Muhafaza Koruma Sınıfı : IP-65
Besleme : 7.2 V NiMH Batarya (2050mA)
Çalışma Ortam Isısı : -10°C ~ +60°C
Darbe Dayanımı : 40 G
Ebat : 268 x 162 x 178,5 mm
Ağırlık : 1.600 gr Batarya dahil)

Alpha 6000 - ALICI

Frekans Aralığı : PLL 433 MHz
Kanal Aralığı : 25 KHz
Frekans Kontrolü : VTCXO + Synthesizer PLL
Frekans Kayması : < 3ppm, -10°C ~ 70°C 'de
Frekans Sapması : < 1ppm, 25°C 'de
Kazanç : <= -120 dBm
Çözümleme Referansı : 2FSK
Anten Empedansı : 50 ohm
Veri Çözümleme Ref. : Quartz Kristal
Radyasyon Kaçağı : <-75 dBm
Oransal Gerilim Çıkış Empedansı : >= 1 kΩ
Oransal Akım Çıkış Empedansı : >= 250 Ω
Cevap Verme Süresi : 45 ~ 150 ms
(Buton / Acil Stop / Joystick)
Muhafaza Koruma Sınıfı : IP-65
Besleme Gerilimi : 100 ~ 240VAC, 50/60 Hz
Sarfıyat : 32 W
Çalışma Ortam Isısı : -10°C ~ +60°C
Darbe Dayanımı : 40 G
Çıkış Kontakları : 250V / 6A
Ebat : 300 x 171 x 115 mm
Ağırlık : 4,5 Kg (bağlantı kablosu dahil)

Türkiye Distribütörü:



Uting Elektronik ve Endüstriyel Ürünler
Mümessillik, Dış Tic. ve San. Ltd. Şti.
Tel: 0212-639 20 95-97 Faks: 0212- 639 32 19
E-Mail: mail@utingelektronik.com